



まださんの? 住まいの耐震化



「耐震シェルター・耐震ベッド リスト（個別編）」

大地震は、もうすぐ起こるかも!?

今後30年以内に大地震が発生する確率は約70~80%です。

住宅の耐震化に向けて補助金があります!

県では、市町と連携して、住宅の耐震診断や耐震改修工事にかかった費用の一部を補助しています。

昭和56年5月以前に建てられた住宅のうち、耐震診断の結果、耐震性能が不足していると判定された住宅は、補助制度を活用して耐震対策に取り組むことができます。

耐震シェルター等の設置費用にも補助制度あり!

**耐震シェルター・耐震ベッドとは、
地震から命を守ることができる装置の1つです。**

地震が起こった時、住宅の耐震対策として最も有効なことは、耐震改修工事です。しかし、費用面などの理由により耐震改修工事が困難な場合があります。

そこで、住宅が倒壊しても居間や睡眠スペースを守ってくれる装置が「耐震シェルター・耐震ベッド」です。

設置に対して20万円を上限に全額補助しています。

もっと知りたい方のために本編を作成しました。
防災対策としてご活用ください。



耐震シェルター
耐震ベッド
補助申請受付中!

香川県土木部住宅課
平成30年10月

■目次

耐震シェルター

1. 耐震シェルター「命守（いのちもり）」
2. 耐震小型シェルター「構-kamae-」
3. 木質耐震シェルター
4. パネル式耐震シェルター
5. 「ひのき庵」 ルームシェルター
6. 耐震シェルター「減災寝室」
7. 「シェルターユニットバス」
8. 室内用耐震シェルター
9. つみっく「ブロックシェルター」
10. シェルキューブ
11. 耐震シェルター「鋼耐震」
12. 室内用耐震シェルター
13. 防災シェルター耐震和空間
14. 木造軸組耐震シェルター「剛建」
15. 耐震シェルター「レスキュールーム」
16. セーフティールーム「シェル太くん」

耐震ベッド

17. 耐震ベッド「ウッド・ラック(WOOD・LUCK)」
18. 防災ベッドBB-002
19. 介護用防災フレーム
20. 安心防災ベッド枠A
21. 安心防災ベッド枠B

1

耐震シェルター「命守(いのちもり)」 株式会社 青ヒバの会ネットワーク

TEL: 03-3779-0608 / FAX: 03-3490-2560

東京都目黒区下目黒1-3-20-203



↑ 振動実験における装置全景

シェルター内観↓



※写真はイメージであり、工事費用と必ず一致しているとは限りません。

震度7の重複する強振動に耐えて火や煙からも命を守る！
— 東京都の安価で信頼できる耐震装置に選定 —

きわめて強固な木造モノコック鋼構造。シェルター外部に金物が露出しないため耐熱効果が高い。換気装置を備えた半気密空間となっており、立て籠もりが可能。無垢の杉厚板で包まれた香り良いスペースは高齢者の介護室にとどまらず、ピアノ室、カラオケルーム等の趣味室、子供の勉強部屋に最適。施工は、あらかじめ加工された部材を現地で組立てるため、約3日で完了。現地調査によって特別注文サイズにも出来る。

仕様: 11本の杉105角材に守られています。
内装: 杉厚30mm 外装: 耐火ボード(アートタイプ)12.5mm
不燃ボード、張り建具付、土台は桧、換気扇、照明器具、
TV配線、コンセント・スイッチ付、防災備蓄用収納庫付

詳しくは、こちらをチェック

<http://www.aohiba.net/memo/1961>

工事費用

(税込)

150万円～

設置期間

(発注～完成まで)

約10日

大きさ

(4.5～6帖間にインセット)
間口×奥行×高さ

2,110×2,560×2,480

お問合せ先

青ヒバの会
ネットワーク

※輸送組立費が含まれています。

※代理店を募集中ですが、全てキット化されていますので、特定の研修を受ければ施工可能です。

※工事費用は平成30年7月1日現在の首都圏での価格のため、購入にあたっては、必ず製品メーカーに御見積下さい。

2

耐震小型シェルター「構-kamae-」 テーブルタイプ 株式会社安信

TEL:0120-013-131/FAX:078-891-7399

兵庫県神戸市中央区磯上通4-1-32-407



※ベッドは工事費用に含まれていません。

経済的な理由等で耐震補強が行えない人々の為に、より小規模・小工事で「命を守る」本製品を開発致しました。

家屋の倒壊時にも安全な三角スポットを確保し、生存確率を高めます。

仕様: 重量:65kg、耐荷重:94.7t
テーブル内部に鉄骨構造体を内包しており、木の温もりと、鉄の破断性に優れる特性を組み合わせております。

詳しくは、こちらをチェック

<http://ansin-bousai.com>

工事費用

(税込)

30.5万円～

設置期間

(発注～完成まで)

約15～30日

大きさ

W1,500 × D900 × H750

お問合せ先

株式会社 安信

※工事費用は標準仕様の価格で、輸送組立費が含まれています

※設置場所によって組立費が異なりますのでお問合せください。

※別サイズもあります。オプション追加の場合、購入費用が別途かかります。

※工事価格は平成30年7月1日現在の高松市内での設置価格のため、購入にあたっては、必ず製品メーカーに御見積下さい。

3

木質耐震シェルター 株式会社一条工務店

TEL:0120-422-231

静岡県浜松市西区雄踏町山崎548



シェルター俯瞰イメージ

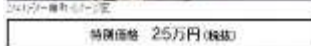


実験後の倒壊の様子

※写真はイメージであり、工事費用と必ず一致しているとは限りません。



本建物の構造イメージ



2.1120-422-231

特別価格 25万円(税別)

大地震で建物が倒壊しても命だけは守りたい!!

家の中にシェルターをつくるという新発想。既存のお住まいに手を加える事なく、大きさは、内部にシングルベッドが2台設置できる広さを確保し、常時居住にも違和感のないクロス貼り仕上げとしています。木質耐震シェルターを室内に設置した実際の建物を倒壊させ、性能を確認。実験後のシェルターには損傷がほとんどなく、シェルター内の安全を確保できることが実証されました。

仕様:

本体重量 1050kg(約1t)・蛍光灯・コンセント(2口)内蔵
 出入口(間口×高さmm : Aタイプ832×1753 Bタイプ832×1688)
 障子窓(正面 381mm×1454mm)
 内装仕上(床クッションフロアシート 壁クロス貼り 天井クロス貼り)

詳しくは、こちらをチェック

<http://ichijo.jp>

工事費用

(税込)

27万円～

設置期間

(発注～完成まで)

約30日

大きさ

外寸

(間口×奥行×高さ)(mm)

A: 2,492 × 2,390 × 2,310

B: 2,492 × 2,390 × 2,110

お問合せ先

株式会社
一条工務店

※A・Bタイプの価格で、輸送組立費が含まれています。標準内外装は含まれます。(内面4面クロス、外面2面クロス、床CF仕上げ)

※オプション購入費用が別途かかります。床補強工事が必要な場合、別途費用が必要です。

※工事価格は平成30年7月1日現在の高松市内での設置価格のため、購入にあたっては、必ず製品メーカーに御見積下さい。

4

パネル式耐震シェルター SUS株式会社

TEL:054-202-2000/FAX:054-202-202
静岡県静岡市駿河区南町14-25エスパティオ6F



※写真はイメージであり、工事費用と必ず一致しているとは限りません。

サンドイッチパネルで構成し、四方を開口設置でき、
人命を守ります。軽量で短工期で施工できます。

水平振動試験	京都大学防災研究所にて実施
阪神淡路地震強振記録	崩壊なし
想定南海地震波	崩壊なし

仕様：
アルミフレーム断熱材サンドイッチパネル 厚さ30mm
9㎡で鉛直荷重 8.1tを載荷、崩壊なし

詳しくは、こちらをチェック

<http://www.sus.co.jp/eoms/>

工事費用

(税込)

100万円～

設置期間

(発注～完成まで)

約60日

大きさ

(標準)

2,460×2,460×2,300

(幅×長さ×高さ)

お問合せ先

SUS株式会社

TEL:03-5652-2393

FAX:03-5652-2394

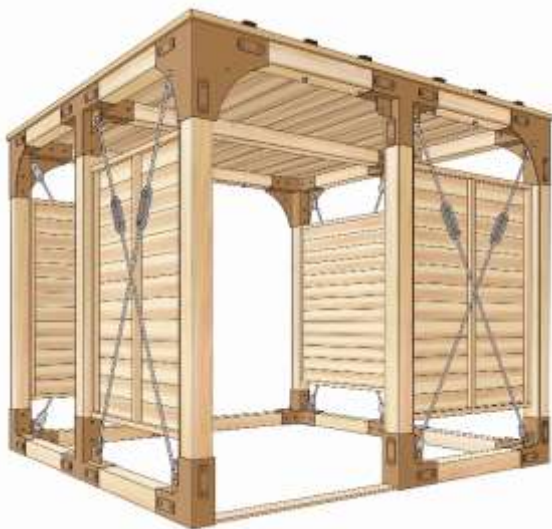
※工事費用には、輸送組立費が含まれています。

※工事価格は平成30年7月1日現在の高松市内での設置価格のため、購入にあたっては、必ず製品メーカーに御見積下さい。

5

「ひのき庵」 ルームシェルター 新光産業株式会社

TEL:06-6745-2820/FAX:06-6745-8068
大阪府東大阪市本庄西1-2-12



※写真はイメージであり、工事費用と必ず一致しているとは限りません。

お部屋の中にひのきで作った安心空間を

100mm角の国産ひのき材の梁と柱を構成特殊接続金具と接合して耐圧強度を維持し、4面の壁面にブレースを組み込み、耐水平力を向上すると共に、ブレース面に木製パネルをはめて木の空間を創造します。バリアフリー出入口と、他の複数個所の通路を確保し、居住環境に合わせたレイアウトが可能です。

仕様：
耐荷重:15トン以上
現居室の天井と製品の天井間のクリアランスは200mm必要
居住環境に合った寸法設計可
居室内での組み立てが容易で1日で設置可

詳しくは、こちらをチェック

<http://www.shinkosangyo-as.com>

工事費用

(税込)

146万円～

設置期間

(発注～完成まで)

約30日

大きさ

2,680 × 2,380 × 2,200

(幅 × 長さ × 高さ)

お問合せ先

新光産業
株式会社

※工事費用には、輸送組立費が含まれています。

※現地調査費が含まれています。

※工事価格は平成30年7月1日現在の高松市内での設置価格のため、購入にあたっては、必ず製品メーカーに御見積下さい。

6

耐震シェルター「減災寝室」 有限会社 扇光

TEL:0120-57-2535/FAX:0596-37-2780

三重県伊勢市西豊浜町1431



※写真はイメージであり、工事費用と必ず一致しているとは限りません。

日常生活の寝室(ベッドルーム)として使用し、家屋の倒壊・飛来物・土砂進入などの危険災害を減災します。天然ひのき製に森林浴効果が心身疲労の回復に役立ち、リラクゼーション作用も得られます。ユニット型式により連棟設置可能であり、パネル組立式にて一日で設置可。

仕様:組立工法+モノコック工法の2重構造で隠蔽部分に鉄骨材を利用し見えがかり部分は総桧仕上げ

詳しくは、こちらをチェック

<http://www.senko-jp.com/>

工事費用

(税込)

55万円～

設置期間

(発注～完成まで)

約30日

大きさ

内寸:シングルベッドサイズ

外寸:H=1,980

お問合せ先

有限会社 扇光

※工事費用は基本、本体の価格です。輸送組立費が含まれています。

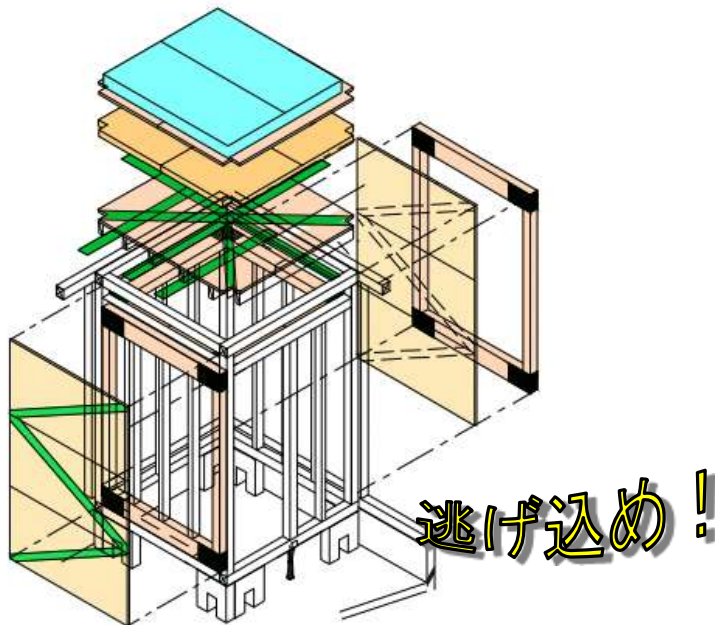
※ベッド、引戸、寝具等オプション品は別途費用が必要です。

※工事価格は平成30年7月1日現在の高松市内での設置価格のため、購入にあたっては、必ず製品メーカーに御見積下さい。

7

命を守る！「シェルターユニットバス」 J建築システム株式会社

TEL:011-573-7779/FAX:011-573-7811
北海道札幌市南区南沢2条3-13-30JASビル



平成26年度 東京都「安価で信頼できる木造住宅の耐震改修
工法・装置の事例等」選定！

- ・即逃げ込め安全であるように浴室を建物の耐震コアとして考えシェルター化
- ・地震時に万が一建物が倒壊しても、浴室（耐震コア）は壊れないことで、短期的に命が守られる
- ・その後、自力で助けを求め家族の命を守ることができる
- ・「緊急避難場所」としてのシェルターユニットバス

仕様：浴室内の天井に防災用の備品（毛布・懐中電灯・簡易トイレ等）が収納。また救援を求める際の器具（ホイッスル・ラジオ）も天井フットコロに収納。
※備品・器具は、本製品に含まれていません。

詳しくは、こちらをチェック

<http://www.j-kenchiku.co.jp>

工事費用

（税込）

45万円～

設置期間

（発注～完成まで）

約3～10日

大きさ

ユニットバスの大きさに対応
（0.75坪、1坪タイプ等）

お問合せ先

J建築システム
株式会社

※工事価格はシェルターユニットバス1坪タイプです。輸送組立費が含まれています。オプションの購入費用が別途かかります。

※ユニットバスを交換する際、同時に工事するので、設置費用を単独で算出することが難しいため、個別に見積もりが費用です。

※工事価格は平成30年7月1日現在の高松市内での設置価格のため、購入にあたっては、必ず製品メーカーに御見積下さい。

8

室内用耐震シェルター 全徳島建設労働組合フレッセ

TEL:088-632-1351/FAX:088-631-5473

徳島県徳島市南矢三町3-3-29



※写真はイメージであり、工事費用と必ず一致しているとは限りません。

「大地震から助かる命を助ける」県産材を活用した 「室内用耐震シェルター」

フレッセでは、徳島県と徳島大学工学部の協力を得て「徳島県産材を活用した耐震シェルター」を開発！耐震シェルターは地震によって家屋が倒壊した場合でも、局所的な安全空間の確保を目的として室内に設置する、頑丈で大きな箱です。家屋内の部屋の中に頑丈な部屋（耐震シェルター）を設置することで、地震時の家屋の倒壊から身を守る避難場所を提供します。特徴は、徳島すぎの使用、構成部材のパネル化（軽量化）、開口部を四方に設置（逃げ道確保）など。

仕様：梁・土台・柱：徳島すぎを使用
壁パネル：徳島すぎ（枠材）、構造用合板（面材）を使用
床パネル：徳島すぎ（枠材）、構造用合板（面材）を使用
金物：Z金物（耐震 適用金物）を使用

詳しくは、こちらをチェック

<http://huresse.jp>

工事費用

（税込）

65万円～

設置期間

（発注～完成まで）

約30～60日

大きさ

6帖タイプ（mm）

（間口×奥行×高さ）

3,375×2,590×2,430

お問合せ先

全徳島建設労働
組合フレッセ

※工事費用は6帖サイズです。組立費が含まれています。輸送、オプションの購入費用が別途かかります。

※工事価格は平成30年7月1日現在の高松市内での設置価格のため、購入にあたっては、必ず製品メーカーに御見積下さい。

9

つみっく「ブロックシェルター」 株式会社つみっく

TEL:0852-28-3178 Mail:shelter@tsumic.com
島根県松江市東津田町763-2



※写真はイメージであり、工事費用と必ず一致しているとは限りません。

東京都の「耐震改修工法・装置」の認証を取得

- ・木製ブロックつみっく(積み木+ブロック=つみっく)は10cm単位のモジュールで短時間に自由な空間を組み上げることが可能なDIY用建材です。シェルター工事は半日です。
- ・高い強度を持っていますので、シェルター全体では100t以上の荷重にも耐えます。
- ・家屋倒壊後に逃げ出す開口部分が4ヶ所あるので、どこかが塞がれても安心。エアコンの風も行き渡ります。
- ・広さ(2.6m×2.6mまで)、高さ(1.6m~2.1m)、開口部の大きさと開口位置、お客様の暮らしに合わせて安全設計できます。

仕様:スギ合板・ヒノキ無垢材・スギ無垢材・クロス外装
各種表面仕上げに対応します。
壁面や天井はすべての面に木ビスが効くので、設置後
DIYでご自分だけの空間を演出!

詳しくは、こちらをチェック

<http://www.tsumic.com>

<http://tsumico-club.com>

工事費用

(税込)

40万円～

設置期間

(発注～完成まで)

約30日

大きさ

(幅×奥行×高さ)(mm)
外寸2,400×1,400×2,100
(レギュラー商品寸法)

お問合せ先

株式会社つみっく

電話 0852-28-3178

メール shelter@tsumic.com

※輸送組立費が含まれています。オプション(内外装、電気設備)の購入費用が別途かかります。

※工事価格は平成30年7月1日現在の高松市内での設置価格のため、購入にあたっては、必ず製品メーカーに御見積下さい。

10

シェルキューブ 株式会社デリス建築研究所

TEL: 03-3287-2011 / FAX: 03-3287-2012
東京都千代田区丸の内2-2-3丸の内仲通りビル7F



■既存家屋に合わせたシェルキューブの設置例



■耐震シェルター シェルキューブ



※写真はイメージであり、工事費用と必ず一致しているとは限りません。

震度7の地震が建物を倒壊しても、「シェルキューブ」があなたとあなたのご家族の命を守ります!!

1. 居住空間を確保。人命を守ります。
2. 防災用品を安全に保管できます。
3. 地震に対する不安感が少なくなり、心理的負担が大きく軽減されます。
4. 安全が確保できる場合、シェルキューブ内は避難場所としての機能、緊急時の生活が確保できます。
5. シェルキューブの外部に面するドアは開閉可能。

仕様: 解体工事: 床・天井解体、電気撤去、廃材処理
基礎工事: 砕石敷き、防湿シート、鉄筋、生コン打設
本体工事: シェルキューブ本体、組立、設置
内装工事: 天井・壁・床
電気工事: コンセント・スイッチ・照明

詳しくは、こちらをチェック

<http://www.delis-archi.co.jp>

工事費用

(税込)

378万円～

設置期間

(発注～完成まで)

約60日

大きさ

サイズ: 6帖

お問合せ先

株式会社デリス
建築研究所

※輸送組立費が含まれています。オプションの購入費用が別途かかります。

※別サイズのタイプもあります。

※工事価格は平成30年7月1日現在の高松市内での設置価格のため、購入にあたっては、必ず製品メーカーに御見積下さい。

11

耐震シェルター「鋼耐震」 株式会社東武防災建設

TEL:048-970-3530/FAX:048-970-3531
埼玉県越谷市千間台東2-13-1



※写真はイメージであり、工事費用と必ず一致しているとは限りません。

耐震シェルター「鋼耐震」は、シェルターとして一部屋の安全空間を確保するように設計

1階の部屋内に重量鉄骨製の強固な鉄骨六面体(耐震シェルター)を設置し、安全な空間を作ります。

価格を抑えた普及型。工期も早く、住んだままで完成します。内装後はリフォームと変わりません。広い部屋の一面に設置することも可能。

仕様: 標準内装 ビニールクロス仕上、床フローリング貼

詳しくは、こちらをチェック

<http://www.tobubousai.com>

工事費用

(税込)

255万円～

設置期間

(発注～完成まで)

約15日

大きさ

標準タイプ:6帖タイプ

※4.5帖、8帖タイプも

あります。

お問合せ先

株式会社

東武防災建設

※標準内装、ビニールクロス仕上げは工事費用に含まれます。

※工事費用は、概算価格です。

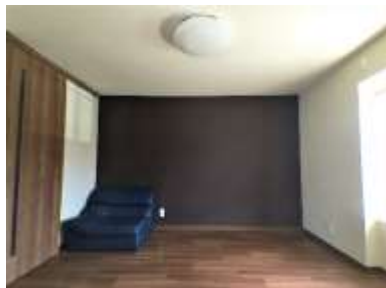
※工事価格は平成30年7月1日現在の高松市内での設置価格のため、購入にあたっては、必ず製品メーカーに御見積下さい。

12

室内用耐震シェルター 株式会社とくしま防災ネット

TEL:088-679-8091 / FAX:088-679-8092
徳島県徳島市住吉2-2-10大松ビル201号室

とくしま防災ネット



※洋室風、和室風など、ご希望の仕上げが可能です。
※写真はイメージであり、工事費用と必ず一致しているとは限りません。

災害による家屋倒壊から身を守る避難場所を提供！
大地震に対する事前の備えで安心安全な暮らしを！
徳島県内の施工実績 No.1

- ◎安全
木造住宅の2階部分の重量に十分に耐えることが出来るため、地震による住宅の倒壊から命を守ることが可能です。
- ◎低コスト
既存の居室の内側に設置するため、住宅全体の耐震改修工事と比較すると非常に安価です。
- ◎安心
香川大学工学部安全システム設計工学科と共同開発。

仕様:柱・梁・土台:徳島県産材(スギ材)・ベイマツ
壁パネル:徳島県産スギ(杵材)、構造用合板(面材)
床パネル:徳島県産スギ(杵材)、構造用合板(面材)
金物:Z金物(耐震金物)を使用

詳しくは、こちらをチェック

<http://tokushima-bousai.net>

工事費用

(税込)

160万円～

設置期間

(発注～完成まで)

約40日

大きさ

6帖タイプ(mm)

(幅×奥行×高さ)

3,365×2,575×2,535

お問合せ先

株式会社
とくしま防災ネット

※材料搬入費、本体組立工事費及び標準仕上工事費(壁:クロス仕上、床:フローリング仕上、電気工事等)が含まれています。和室風仕上げ等については別途費用がかかります。

※工事価格は平成30年7月1日現在の高松市内での設置価格のため、購入にあたっては、必ず製品メーカーに見積をご依頼下さい(見積無料)。

13

防災シェルター耐震和空間 株式会社ニッケン鋼業

TEL: 0544-58-8336 / FAX: 0544-58-8337

静岡県富士宮市山宮226番地



※写真はイメージであり、工事費用と必ず一致しているとは限りません。

地震で家屋が倒壊しても、
耐震シェルター「耐震和空間」により、
安全な空間を確保し命を守る

鋼鉄製のフレームと外装に木材やクロスを使い、家具調に仕立て鋼鉄の強度と美観としても木材のハイブリット製品。また富士ヒノキを使用し静岡県の地産地消を目指している。

仕様: 重量320kg

真上方向の耐力10t 45度上方向の耐力4.5t

耐震和空間クロスタイプ

(鉄骨フレーム・クロス張り+富士ヒノキ)木造住宅1階に設置

柱: STKR50×50×1.6 ラチス材: 27.2×1.9(トラス形状)

詳しくは、こちらをチェック

<http://ns-kougyo.co.jp>

工事費用

(税込)

78万円～

設置期間

(発注～完成まで)

約60～90日

大きさ

サイズ(mm)

(幅×奥行×高さ)

1,300×2,400×2,015

お問合せ先

株式会社
ニッケン鋼業

※輸送組立費が含まれています。オプションの購入費用が別途かかります。

※別途床補強工事が必要です。

※工事価格は平成30年7月1日現在の高松市内での設置価格のため、購入にあたっては、必ず製品メーカーに御見積下さい。

14

木造軸組耐震シェルター「剛建」 有限会社宮田鉄工

TEL: 0587-37-1569 / FAX: 0587-37-6341

愛知県岩倉市鈴井町蔵前4番地



※写真はイメージであり、工事費用と必ず一致しているとは限りません。

今の家の一室が1日でシェルターに変身!!木造住宅の1階に設置できる。

【耐震シェルター「剛建」の3つの特徴】

1. 広くて四方に逃げ道。1か所はバリアフリー。
四方に出入り口で逃げ道を確保。生活しやすい余裕の広さ
2. 上部に3tの荷重で水平荷重、3tの砂袋を3m上部から衝撃落下、耐震シェルターを5mの高さから落下、3実験で安全性を確認、実証済み
3. 1日で完成、かんたん施工、面倒な引越不要、短時間作業でお客様の負担軽減

仕様: 出入口(間口×高さ): 790mm×1807mm(1912mm)

仕上: 全て12mm両面構造用合板貼り

本体重量: 約600kg

オプション仕様 床: フローリング、タタミ敷、電気工事、内装(クロス等)、接合部は、すべて耐震金物を使用

詳しくは、こちらをチェック

<http://taishin-shelter.co.jp>

工事費用

(税込)

48万円～

設置期間

(発注～完成まで)

約10日

(シェルター設置は1日)

大きさ

外形寸法(mm)

(間口×奥行×高さ)

6畳 2,730×2,330×2,241

4畳半 2,400×2,330×2,241

お問合せ先

①あなぶきホーム(株)

TEL: 087-815-1395

②サンエイ・コート(株)

TEL: 087-894-8910

③(株)日積工業 高松支店

TEL: 087-869-1666

④朝日住宅(株)

TEL: 087-834-5444

⑤(有)ミキハウジング

TEL: 087-786-6464

⑥(株)サニックス 高松支店

TEL: 087-835-3293

※輸送組立費が含まれています。床下補強、その他オプションの購入費用が別途かかります。

※費用は概算です。

※工事価格は平成30年7月1日現在の高松市内での設置価格のため、購入にあたっては、必ず製品メーカーに御見積下さい。

15

耐震シェルター「レスキュールーム」 有限会社ヤマニヤマショウ

TEL:053-442-2420

静岡県浜松市南区中田島町1451



※写真はイメージであり、工事費用と必ず一致しているとは限りません。

今のお住まいが避難場所に!!

耐震シェルターを組み立て後、耐震シェルターを巻き込み床下の基礎を鉄筋コンクリート構造に形成し、頑丈な土台作りをします。部屋の6面(床・壁・天井)を鉄骨で補強。既存の柱と鉄骨を免震接続金物で固定してあるため、柱が腐っても家は傾きません。側面には鉄の筋交いが入っているため、地震によるネジレに強い構造です。お部屋に設置する事により、お部屋が大黒柱の役割をします。

仕様: 床下: 鉄筋コンクリート構造
柱 : 既存の柱と鉄骨を金物接続:
壁 : 家具などの転倒防止壁を設置
器具: 別途必要

詳しくは、こちらをチェック

<http://rescueroom.main.jp>

工事費用

(税込)

299万円～

設置期間

(発注～完成まで)

約30日

大きさ

標準サイズ:

4.5、6、8、10、12帖

※上記以外のサイズもあります。(要相談)

お問合せ先

- ①(有)日下総合建設
TEL.087-879-7946
- ②(有)e工務店
TEL.087-887-0339

※工事費用は6帖タイプの価格です。解体、運搬、組立、仕上の費用が含まれています。オプションの購入費用が別途かかります。

※別タイプとして、ベッドタイプもあります。

※工事価格は平成30年7月1日現在の高松市内での設置価格のため、購入にあたっては、必ず製品メーカーに御見積下さい。

16

セーフティールーム「シェル太くん」 株式会社ヤマヒサ

TEL:06-7663-7222 / FAX:06-1663-7224

大阪府大阪市北区太融寺町3-24日本生命梅田第2ビル4階



※写真はイメージであり、工事費用と必ず一致しているとは限りません。

セーフティールーム「シェル太くん」が、
地震発生時の避難空間を確保します!!

【シェル太くん5つのポイント】

Point1.「ダブルロック工法による頑強な鉄骨構造」

Point2.「築年数を問いません」

Point3.「低コストで改築・施工」

Point4.「施工時も引越しいらず」

Point5.「非常時に役立つ機能も充実」

仕様: 寝室への施工(木造在来住宅を耐震鉄骨構造へ改築)
内組独立工法を採用

施工床下収納庫(非常用品等備蓄用)を標準装備

詳しくは、こちらをチェック

<http://www.yamahisa.co.jp>

工事費用

(税込)

158万円～

設置期間

(発注～完成まで)

約45日

大きさ

サイズ: 4.5帖、6帖、8帖

お問合せ先

株式会社
ヤマヒサ

※工事費用は4.5帖タイプの価格です。輸送組立費が含まれています。

※解体処分費、内装、下地、仕上げ費は別途積算が必要。

※工事価格は平成30年7月1日現在の高松市内での設置価格のため、購入にあたっては、必ず製品メーカーに御見積下さい。

17

耐震ベッド「ウッド・ラック(WOOD・LUCK)」 新光産業株式会社

TEL:06-6745-2820/FAX:06-6745-8068
大阪府東大阪市本庄西1-2-12



※写真はイメージであり、工事費用と必ず一致しているとは限りません。

お部屋の中にひのきで作った安心空間を

ウッド・ラック(WOOD・LUCK)は、地震の際に耐震ベッドとして安心してお休みして頂けます。災害発生時には、安全なシェルターとして非常用備品収納箱も備えられており、非常備品の保管場所としても最適。安心と安らぎの空間です。組立容易が容易です。(半日)

仕様:耐荷重約65トン、国産ひのき材を使用、
床下非常用備品収納箱

詳しくは、こちらをチェック

<http://www.shinkosangyo-as.com>

工事費用

(税込)

60万円～

設置期間

(発注～完成まで)

約30日

大きさ

外形寸法(mm)

1,100×2,200×1,500

(幅×長さ×高さ)

お問合せ先

新光産業
株式会社

※輸送組立費が含まれています。現地調査後、別途費用が発生する場合があります。

※工事費用はシングルサイズの金額です。別サイズのタイプもあります。

※工事価格は平成30年7月1日現在の高松市内での設置価格のため、購入にあたっては、必ず製品メーカーに御見積下さい。

18

防災ベッド 標準型BB-002

株式会社ニッケン鋼業

TEL:0544-58-8336/FAX:0544-58-8337
静岡県富士宮市山宮226番地



※写真はイメージであり、工事費用と必ず一致しているとは限りません。

安価で信頼できるベッド型耐震シェルター

東海地震に備えるため静岡県が実施している『プロジェクト「TOKAI-O(ゼロ)事業」の一環としてこの防災ベッドが開発。就寝中に起こった地震で住宅が倒壊しても生命を守ることができます。住宅の耐震工事ほどコストがかかりません。

仕様:【塗装】粉体塗装:ガードフレーム、横棧
クリア塗 :ベッド、フットボード
【重量】約125kg
【材質】鋼鉄製:ガード、飾りフレーム
木製 :ベッド部、フットボード

詳しくは、こちらをチェック

<http://ns-kougyo.co.jp>

工事費用

(税込)

42万円～

設置期間

(発注～完成まで)

約30～60日

大きさ

外形寸法(mm)

(幅×長さ×高さ)

1,140×2,100×1,850

お問合せ先

株式会社
ニッケン鋼業

※輸送組立費が含まれています。オプションの購入費用が別途かかります。輸送のみの場合(本体270,000+輸送費48,600=¥318,600～)

※別サイズのタイプもあります。

※工事価格は平成30年7月1日現在の高松市内での設置価格のため、購入にあたっては、必ず製品メーカーに御見積下さい。

19

介護ベッド用防災フレーム 株式会社ニッケン鋼業

TEL: 0544-58-8336 / FAX: 0544-58-8337
静岡県富士宮市山宮226番地



※写真はイメージであり、工事費用と必ず一致しているとは限りません。

使用している介護ベッドに装置するタイプのフレーム

当社が開発業者として静岡工業技術研究所と共同で実用化した防災ベッドの姉妹品です。1階で就寝中に地震に襲われて住宅が倒壊しても、安全な空間を確保でき、命を守ることができます。アーチ状のフレームの左右どちらからでも介護ができます。

仕様:【塗装】粉体塗装:ガードフレーム、横棧
クリア塗 :ベッド、フットボード
【重量】約140kg
【材質】鋼鉄製:ガード、飾りフレーム
木製 :ベッド部、フットボード

詳しくは、こちらをチェック

<http://ns-kougyo.co.jp>

工事費用

(税込)

47万円～

設置期間

(発注～完成まで)

約30～60日

大きさ

外形寸法(mm)

(幅×長さ×高さ)

1,140×2,450×1,850

お問合せ先

株式会社
ニッケン鋼業

※輸送組立費が含まれています。オプションの購入費用が別途かかります。輸送のみの場合(本体324,000+輸送費48,600=¥372,600～)

※工事価格は平成30年7月1日現在の高松市内での設置価格のため、購入にあたっては、必ず製品メーカーに御見積下さい。

20

安心防災ベッド枠A フジワラ産業株式会社

TEL:06-6586-3388/FAX:06-6586-1177

大阪府大阪市西区境川1-4-5



※ベッドは工事費用に含まれていません。
※写真はイメージであり、工事費用と必ず一致しているとは限りません。

東京都「安価で信頼できる木造住宅の耐震後継工法・装置」
の装置部門選定品

安心ベッド枠は、ベッドを丈夫な鉄骨で囲み、無防備な就寝時に地震から身を守るために開発しました。介護ベッドや現在お持ちのベッドをそのままご使用いただけます。お部屋に合わせた塗装色(標準色:アイボリー。その他の塗装色の場合、別途費用がかかります。)をお選びいただけます。

仕様: 主柱・・・パイプ径50A(φ60.5mm)

※25トンまで耐圧確認済

【重量】200kg

※設置は1階限定

※本体の組立は3人で半日で可能

詳しくは、こちらをチェック

<http://www.fj-i.co.jp>



工事費用

(税込)

53万円～

設置期間

(発注～完成まで)

約14～30日

大きさ

標準サイズ(mm)

(幅×長さ×高さ)

1,550×2,320×1,750

お問合せ先

有限会社 住空間設計

TEL:087-814-7035

※輸送組立費が含まれています。オプションの購入費用が別途かかります。フジワラ産業(株)以外で組立可能

※工事価格は平成30年7月1日現在の高松市内での設置価格のため、購入にあたっては、必ず製品メーカーに御見積下さい。

21

安心防災ベッド枠B フジワラ産業株式会社

TEL:06-6586-3388/FAX:06-6586-1177

大阪府大阪市西区境川1-4-5



※ベッドは工事費用に含まれていません。
※写真はイメージであり、工事費用と必ず一致しているとは限りません。

東京都「安価で信頼できる木造住宅の耐震後継工法・装置」
の装置部門選定品

安心ベッド枠は、ベッドを丈夫な鉄骨で囲み、無防備な就寝時に地震から身を守るために開発しました。介護ベッドや現在お持ちのベッドをそのままご使用いただけます。お部屋に合わせた塗装色（標準色：アイボリー、茶。その他の塗装色の場合、別途費用がかかります。）をお選びいただけます。

仕様：【材料】鉄骨支柱脚パイプ径65A(φ76.3)、
上部ガード屋根：パイプ口径(口60)

【重量】200kg

※設置は1階限定

※本体の組立は2~3人で半日で可能

詳しくは、こちらをチェック

<http://www.fj-i.co.jp>



工事費用

(税込)

58万円～

設置期間

(発注～完成まで)

約14～30日

大きさ

標準サイズ(mm)

(幅×長さ×高さ)

1,300×2,400×1,855

お問合せ先

有限会社 住空間設計

TEL:087-814-7035

※輸送組立費が含まれています。オプションの購入費用が別途かかります。フジワラ産業(株)以外で組立可能

※工事価格は平成30年7月1日現在の高松市内での設置価格のため、購入にあたっては、必ず製品メーカーに御見積下さい。

まださんの？

住まいの耐震化

「耐震シェルター・耐震ベッド リスト(個別編)」

資料に関するお問合せ先
香川県住宅課

高松市番町4-1-10
☎ 0 8 7 - 8 3 2 - 3 5 8 4

香川県住宅課

検索

詳しくはQRコードで→

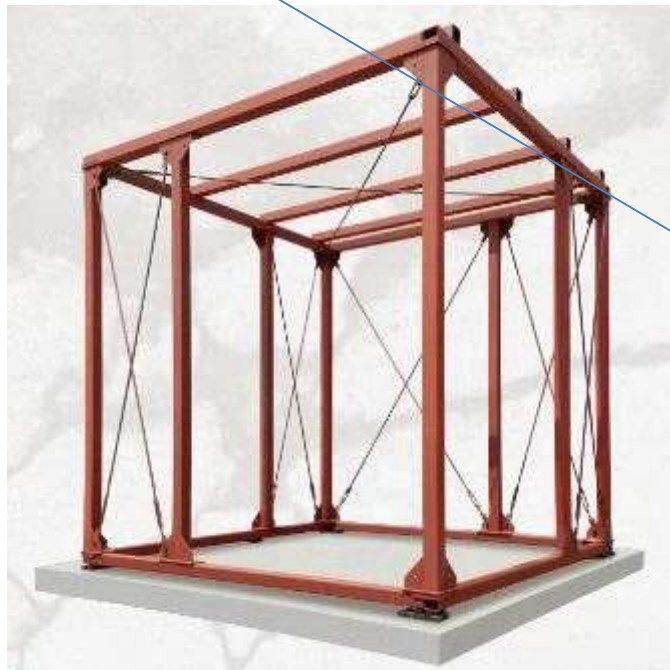


1

耐震シェルター「安全ボックス」 株式会社アップルホーム

TEL: 045-943-8822 / FAX: 045-943-8828

神奈川県横浜市都築区荏田東4-5-4



※写真はイメージであり、工事費用と必ず一致しているとは限りません。

明るく開放的な耐震シェルター「安全ボックス」

「安全ボックス」は、東京都「安価で信頼できる木造住宅の耐震改修工法・装置」に選定されています。
安全性能を実証するため実験を行い、開発・設計の構造計算以上の強度が証明。耐震リフォームより経済的に、そして短い工期で、万が一の地震の際に家族の命を守る部屋を作ります。鉄骨で部屋を囲んでいるのが信じられないくらい、光が差し込む明るい部屋に仕上がります。

仕様: 安全ボックスは剛鉄製
洋室・和室どちらにも対応可能
解体工事は安全ボックスを設置する部屋の
天井と床のみ

詳しくは、こちらをチェック

<http://www.apples-home.co.jp>

工事費用

(税込)

108万円～

設置期間

(発注～完成まで)

約45日

大きさ

サイズ:

4.5帖、6帖、8帖

お問合せ先

株式会社
アップルホーム

※工事費用は4.5帖タイプの価格です。輸送組立費が含まれています。

※解体、基礎、鉄骨安全ボックス躯体、内装仕上げが含まれています。

※工事価格は平成29年6月1日現在の高松市内での設置価格のため、購入にあたっては、必ず製品メーカーに御見積下さい。